

HENGSION
スイッチングハブ
8ポート 10/100/1000
ENB08G-MH
製品仕様書

品名	8ポート10/100/1000 スイッチングハブ	製品仕様書	V1.0
型番	ENB08G-MH		全6 No.1

1、定格・環境条件

定格入力電圧		DC 24V		
消費電力	負荷無	DC 24V 0.06A 1.44W		
	負荷有	DC 24V 0.13A 3.12W		
動作環境	動作温度範囲	-20°C~70°C	IP等級	IP30
	動作湿度範囲	5%~95% (結露無きこと)		
保管環境	保管温度範囲	-40°C~85°C		
	保管湿度範囲	5%~95% (結露無きこと)		
工業規格		EMI : FCC Part 15, CISPR (EN55022) class A EMS : EN61000-4-2 (ESD) EN61000-4-3 (RS) EN61000-4-4 (EFT) EN61000-4-5 (Surge) EN61000-4-6 (CS)		

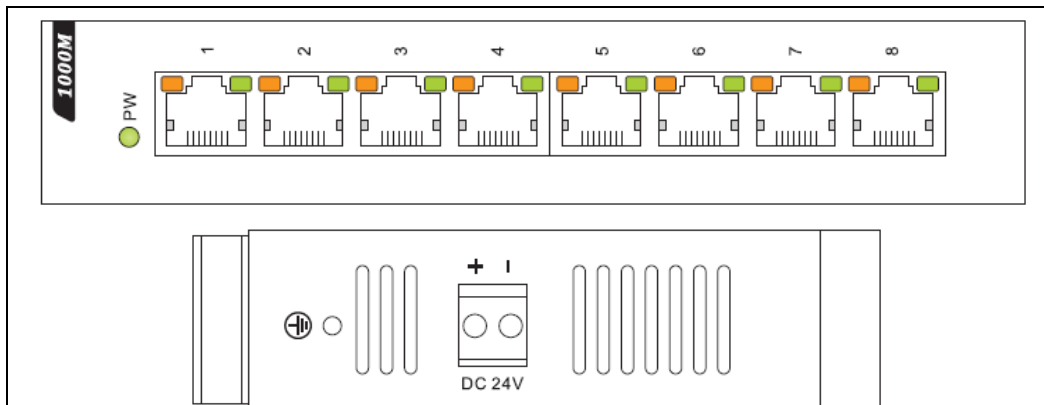
2、形状

サイズ	160mm*105mm*30mm (凸部分省く)
ケース材料	SECC (電気亜鉛メッキ鋼板)
色彩	ブラック
質量 (重量)	425g

3、ハードウェア仕様

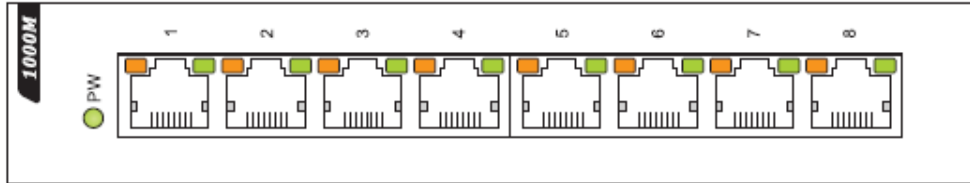
3-1 インターフェース	コネクタ形状 : RJ45 ポート数 : 8ポート 伝送方式 : IEEE802.3 10BASE-T IEEE802.3u 100BASE-TX IEEE802.3ab 1000BASE-T 省電力型イーサネット機能 : IEEE802.3az 伝送速度 : 10/100/1000Mbps全/半二重 適合ケーブル : ツイスト・ペア・ケーブル (EIA/TIA568 カ テゴリ5e相当以上) 最大伝送距離 : 100m
3-2 スイッチング	スイッチング方式 : ストアアンドフォワード スイッチング容量 : 16Gbps パケット転送能力 : 14,880pps/ポート (10Mbps) 148,810pps/ポート (100Mbps) 1,488,096pps/ポート (1000Mbps) MACアドレステーブル : 最大4Kエントリ/ユニット バッファ : 196Kバイト フロー制御 : 半二重 バックプレッシャー 全二重 IEEE802.3x イーサネットフレーム長 : 9Kバイト

品名	8ポート 10/100/1000 スイッチングハブ	製品仕様書	V1.0
型番	ENB08G-MH		全 6 No. 2

3-3 ポート表示とインターフェースの説明

インターフェース

ポート表示	伝送方式	コネクタ	備考
1	第 1 ポート 10/100/1000Base-TX	RJ45	カテゴリ 5/5e ケーブル推奨
2	第 2 ポート 10/100/1000Base-TX	RJ45	カテゴリ 5/5e ケーブル推奨
3	第 3 ポート 10/100/1000Base-TX	RJ45	カテゴリ 5/5e ケーブル推奨
4	第 4 ポート 10/100/1000Base-TX	RJ45	カテゴリ 5/5e ケーブル推奨
5	第 5 ポート 10/100/1000Base-TX	RJ45	カテゴリ 5/5e ケーブル推奨
6	第 6 ポート 10/100/1000Base-TX	RJ45	カテゴリ 5/5e ケーブル推奨
7	第 7 ポート 10/100/1000Base-TX	RJ45	カテゴリ 5/5e ケーブル推奨
8	第 8 ポート 10/100/1000Base-TX	RJ45	カテゴリ 5/5e ケーブル推奨
DC 24V	DC 電源ポート	コネクタ端子 5.08*2 極	定格入力電圧は DC24V 接続時は極性表示に従い 接続ください。
	保護接地端子		左記記号で示された端子 口とアース接続してくだ さい。

品名	8ポート 10/100/1000 スイッチングハブ	製品仕様書	V1.0
型番	ENB08G-MH		全 6 No. 3

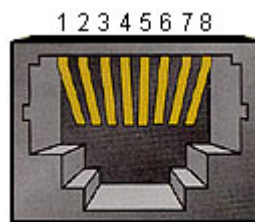


3-4 LED 表示と機能の説明

LED 表示			
ポート LED	色	状 態	表示説明
POWER	緑色	点灯	電源 : ON
		消灯	電源 : OFF
1-8	緑色	点灯	端末の接続確立
		点滅	データ送信中
		消灯	未接続
	橙色	点灯	1000Mbps で端末の接続確立
		消灯	100Mbps で端末の接続確立または 未接続

注意 : 本製品は起動する際 LED ランプがポート順に点灯し接続状態を確認します。しばらくすると全てのランプが点灯後消灯し、正常に稼働できる状態になったことを示します。

3-5 コネクタ ピン配列

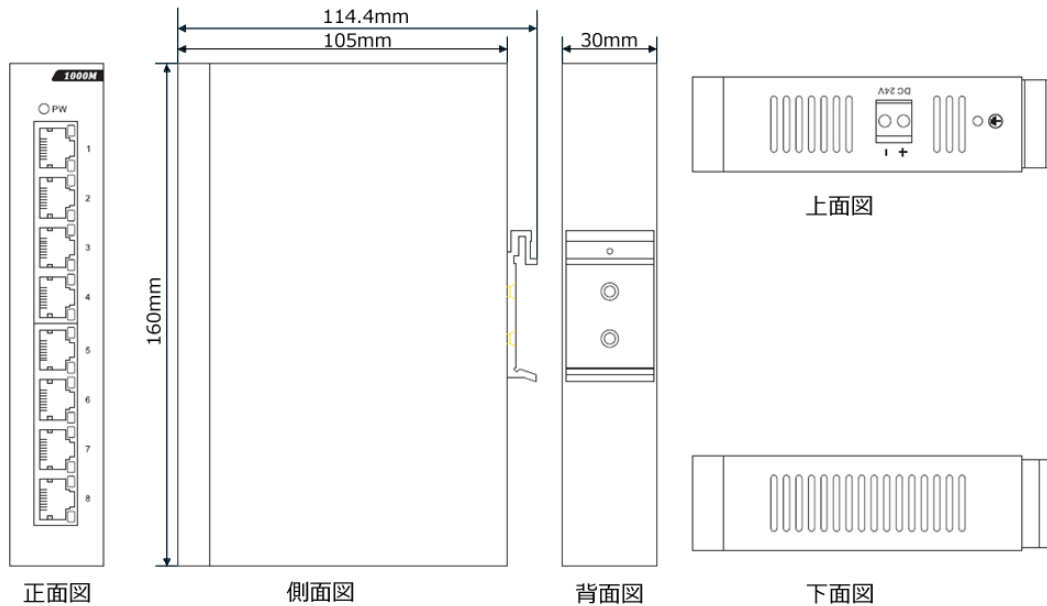


RJ45 ピン配列

ピン NO.	1	2	3	4	5	6	7	8
MDI-X	BI_DB+	BI_DB-	BI_DA+	BI_DD+	BI_DD-	BI_DA-	BI_DC+	BI_DC-
MDI	BI_DA+	BI_DA-	BI_DB+	BI_DC+	BI_DC-	BI_DB-	BI_DD+	BI_DD-

品名	8ポート10/100/1000 スイッチングハブ	製品仕様書	V1.0
型番	ENB08G-MH		全6 No.4

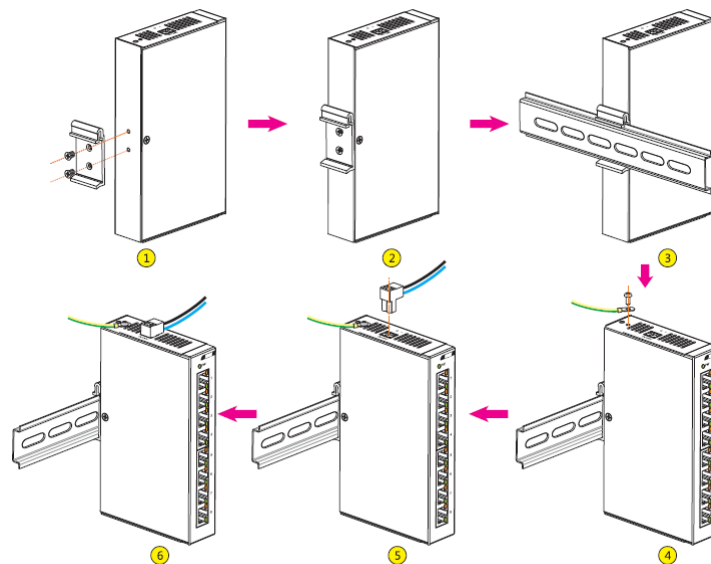
3-6 寸法図



寸法図

4、取付手順と注意事項

4-1、取付手順および条件



取付手順図

4-1-1、梱装箱に記載されたラベルとスイッチングハブ本体の型番が一致し、付属品および保証書・取扱説明書が同梱されているかをご確認ください。

4-1-2、DIN レール用留め具をハブ本体に取り付けて下さい。(取付手順図①-②)

4-1-3、留め具を取り付けたハブ本体を DIN レールに固定します。(取付手順図③)

4-1-4、ハブ本体にある保護接地端子口にアース線を取り付けます。(取付手順図④)

4-1-5、電源ポートへプラグを差し込みます。(取付手順⑤-⑥) この時必ず極性を確認し接続してください。

品名	8ポート 10/100/1000 スイッチングハブ	製品仕様書	V1.0
型番	ENB08G-MH		全6 No.5

4-2、安全確保のための使用上の注意事項

製品の故障防止やお客様の安全のため、本製品をご使用の際は、以下の点を厳守しご使用下さい。

- この装置を掃除する際は、電源コードを抜いてください。洗剤やクリーナー等は使用せず乾いた布類で掃除してください。
- 水のある場所の近く、湿気やほこりの多い場所に設置しないでください。火災・感電・故障の原因になります。
- 振動・衝撃の多い場所や不安定な場所には設置しないでください。落下によりけがや故障の原因になります。
- 直射日光の当たる場所や極めて湿度の高い場所には設置しないでください。
- 適切な電圧でご使用ください。火災・感電・故障の原因になります。
- 設置の際はDINレールにしっかりと固定してください。落下により、けがや故障の原因になります。

4-2-1、温度/湿度の仕様範囲

正常動作を保障する為の温度・湿度の仕様範囲は以下の通りです。

仕様範囲	使用時温度：-20℃～70℃ /使用時湿度：5%～95%、結露無きこと
	保管時温度：-40℃～85℃ /保管時湿度：5%～95%、結露無きこと

使用上のご注意：湿度が非常に高い環境で長時間ご使用になる場合は、ごく稀に絶縁不良による漏電のため機械性能が変化したり、金属部品のさびが見られる場合があります。反対に湿度が低すぎる場合は、絶縁部品が収縮し締め付けが緩むことがあります。また、静電気が発生しやすいため電気回路にダメージを受けることがあります。温度が高すぎる場合は絶縁材料の老朽化が進みやすくなり、製品寿命が短くなる場合があります。

4-2-2、電波干渉について

本製品の使用中にシステム外からの電波干渉を受けた場合、本製品に対して影響を及ぼす可能性があります。

4-2-3、取付場所について

安全にご使用いただくために、取付前にDINレールおよびDIN留め具がしっかりと取り付けられていること、本製品の重さに十分耐え得るものであることをご確認ください。

**注意：本製品に大きな圧力をかけないでください。故障の原因になることがあります。
(最大許容荷重 4.5kg)**

